

# 居宅介護支援事業所 シンフォニー

〒042-0912 函館市中野町 74 番地 1

TEL (代) **0138-58-2000**

FAX (代) **0138-58-1500**

E-Mail [teijin@khaki.plala.or.jp](mailto:teijin@khaki.plala.or.jp)

URL <http://www13.plala.or.jp/Symphony>



社会福祉法人 禎人会

居宅介護支援事業所

シンフォニー

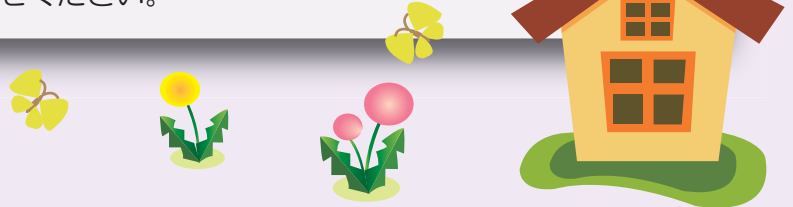


ケアマネージャ  
(介護支援専門員)

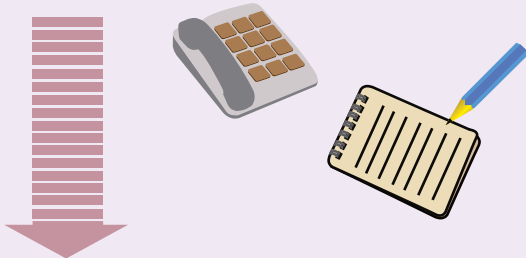
## 居宅介護支援事業所とは・・・

在宅の要介護者が、訪問看護・訪問介護・通所介護など介護保険の在宅サービスやその他福祉サービスが適切に提供されるように、窓口となりご利用者の希望に応じた介護サービス計画（ケアプラン）を作成するほか、スムーズな利用ができるように利用時の相談、保険者（函館市）やサービス事業者、介護施設との連絡・調整を行います。

介護保険で気になることがあったら、まずは居宅介護支援事業所にお問い合わせください。



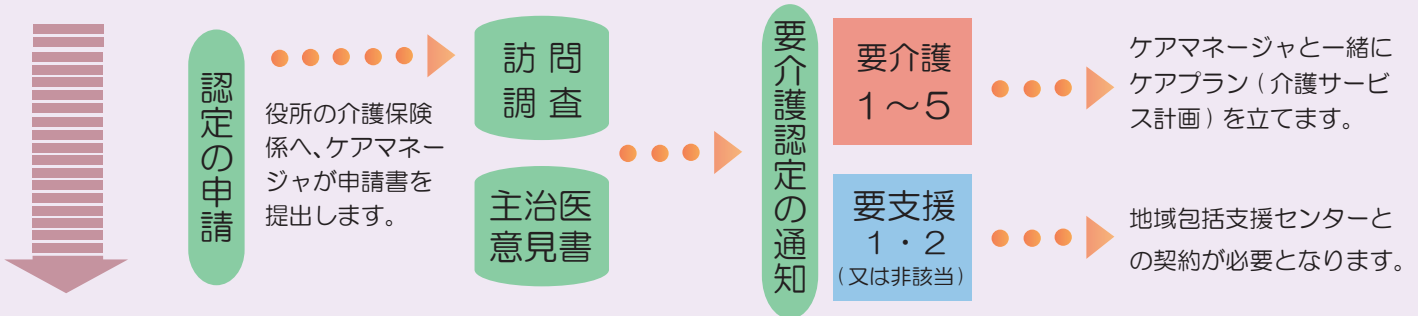
介護のことなら何でもお気軽にお問い合わせください TEL: 58-2000



何に困っているのか、何をしたいのかをお聞かせください。ご本人やそのご家族のご相談に対し、専門のケアマネジメント技術を持ったケアマネージャが、要援護者様のおかれている状況を分析いたします。

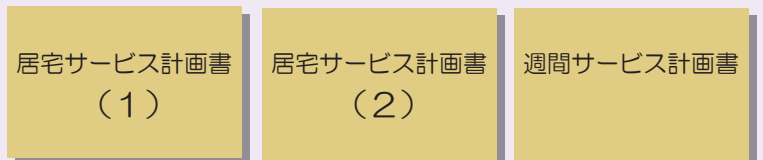
その人らしい豊かな生活を実現するために、ご本人やご家族に寄り添いながら各種ご相談に応じます。

### 要介護認定の申請を代行いたします。



### ケアプランの作成

要介護認定を受けましたら、ケアマネージャと一緒に介護サービスを受ける事業所を選びます。「シンフォニー」では、利用者様がお住まいの地域にあるサービス事業所から、最も適したところを探しだし、ご提案させていただいております。



### サービスの開始

ケアプランに沿って、契約した事業所から介護サービスが提供されます。サービス内容の調整や要介護認定の更新手続きなど、利用者様の状態にあわせてご支援を継続させていただきます。

